

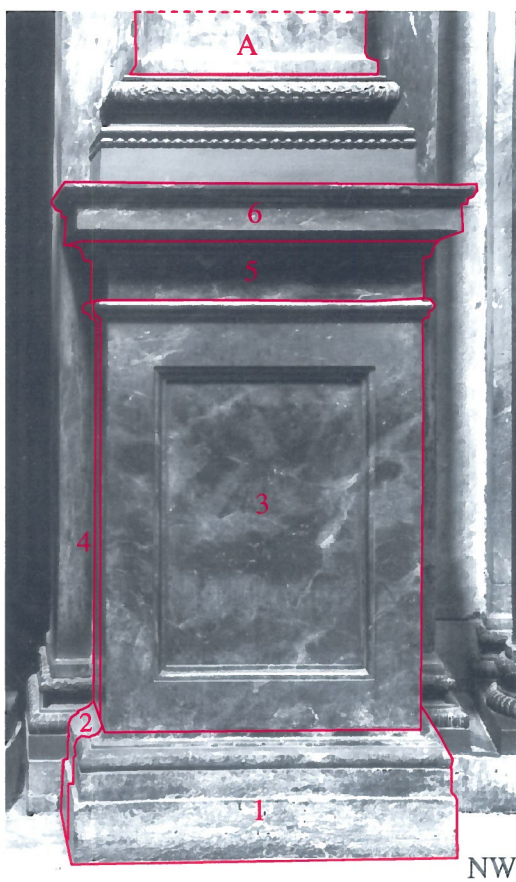
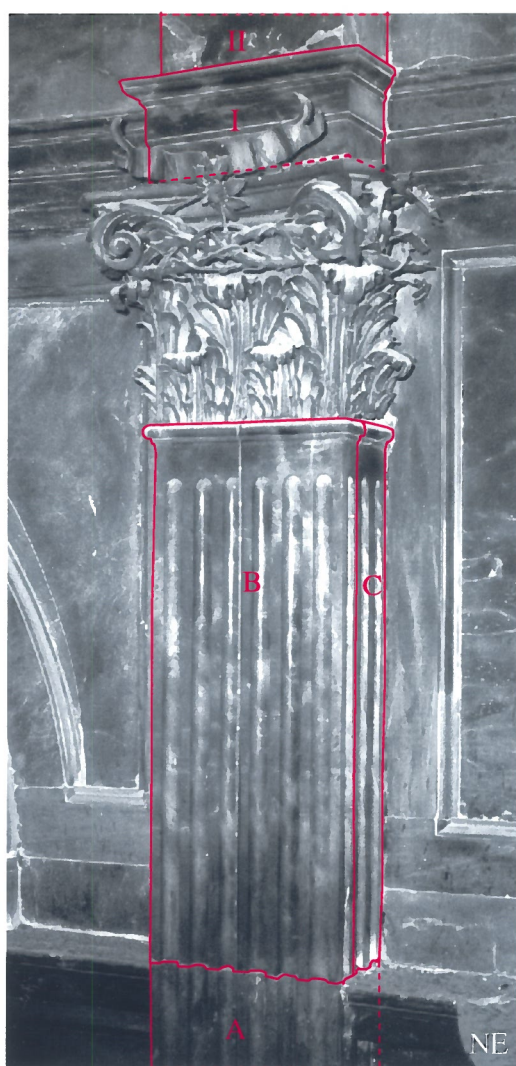
Giuseppe Dardanello

RICERCHE PER LA STORIA E I RESTAURI DELLA CAPPELLA
DELLA SINDONE A TORINO - n. 2

*Tavole di identificazione dei conci all'interno della
Cappella della Sindone (tavv. 38 - 53)*

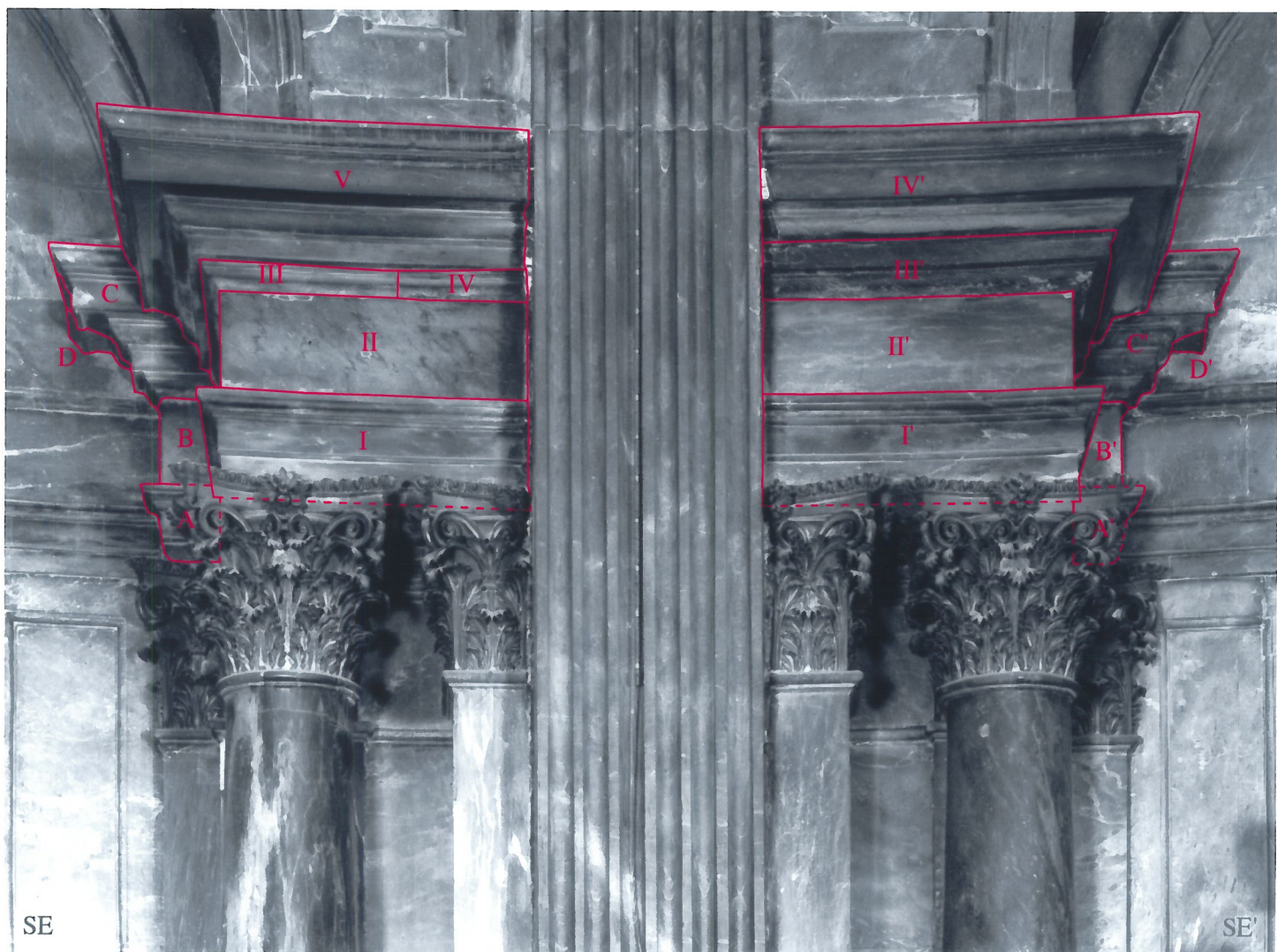
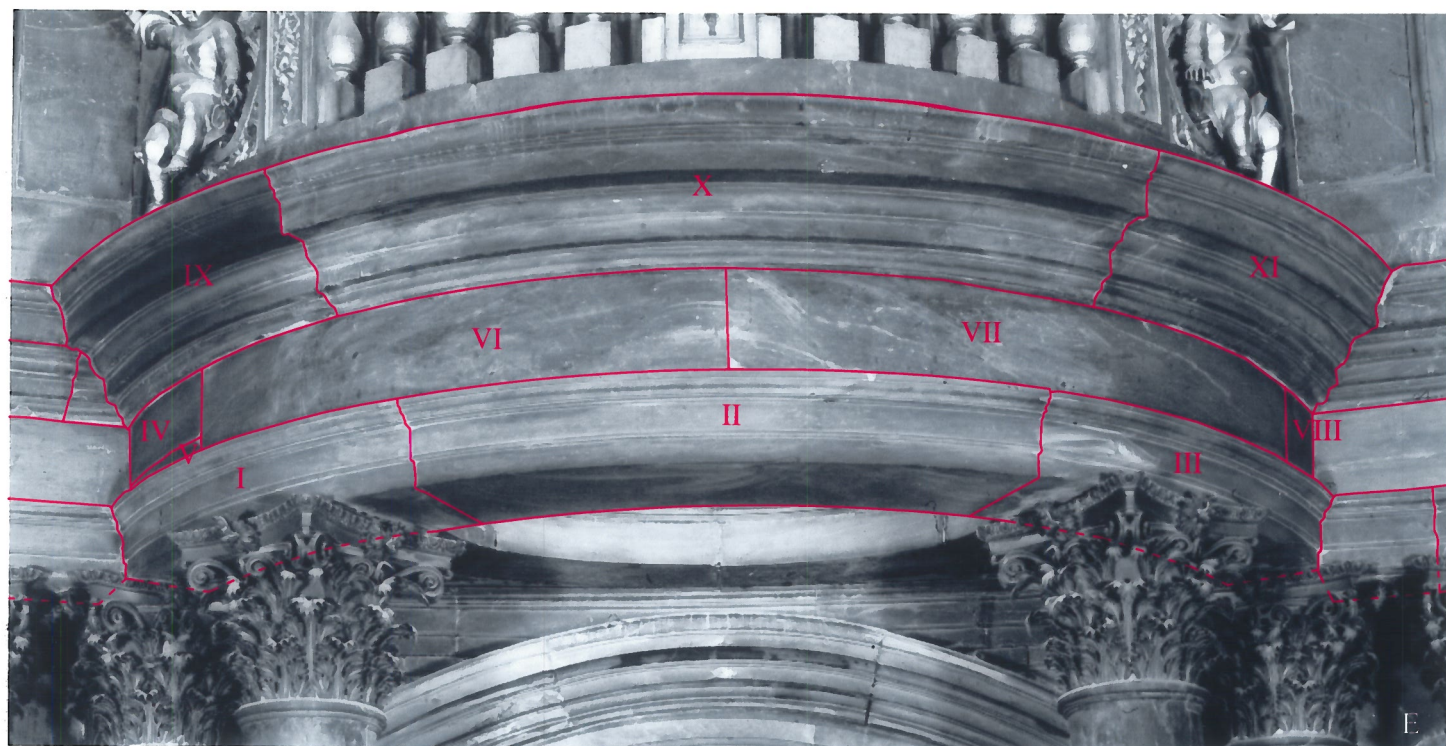
Schemi grafici e ricognizione dei conci: arch. Francesca Filippi

30 giugno 2004

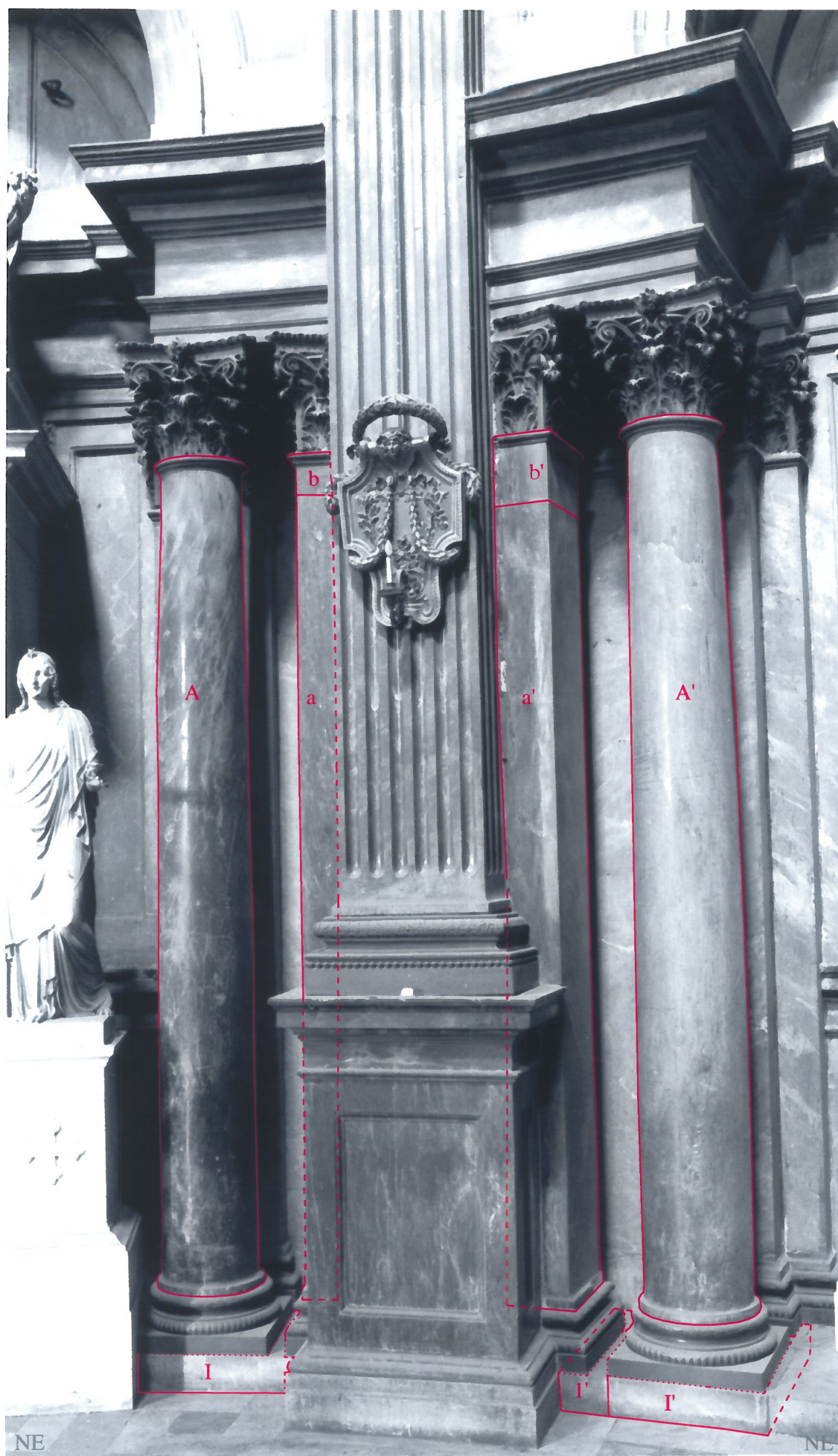


TAV. 38: I LIVELLO - SETTORI NE', NE e NW - ORDINE MAGGIORE

Individuazione dei conci sulla fotografia



TAV. 39: I LIVELLO - SETTORI E, SE, SE' - ORDINE MINORE - trabeazione
Individuazione dei conci sulla fotografia

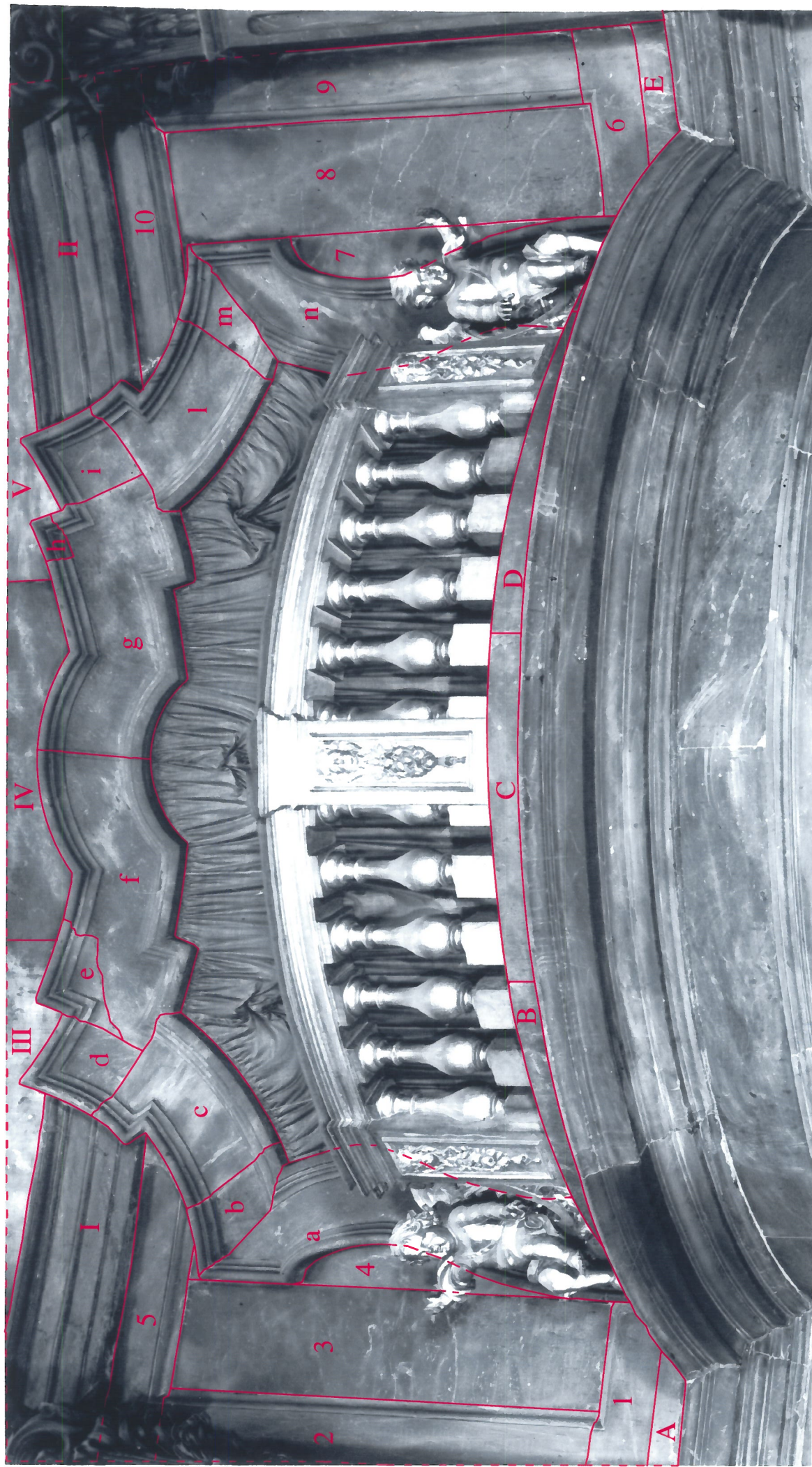


TAV. 40: I LIVELLO - SETTORI NE, NE' - ORDINE MINORE - plinto e fusto

Individuazione dei conci sulla fotografia



TAV. 41: I LIVELLO - SETTORE NE - ARCO
Individuazione dei conci sulla fotografia



TAV. 42: I LIVELLO - SETTORE E - CORETTO

Individuazione dei concii sulla fotografia



TAV. 43: I LIVELLO - SETTORE W - ARCONE - edicola

Individuazione dei conci sulla fotografia



TAV. 44: III LIVELLO - SETTORE E' - COLONNA

Individuazione dei conci sulla fotografia



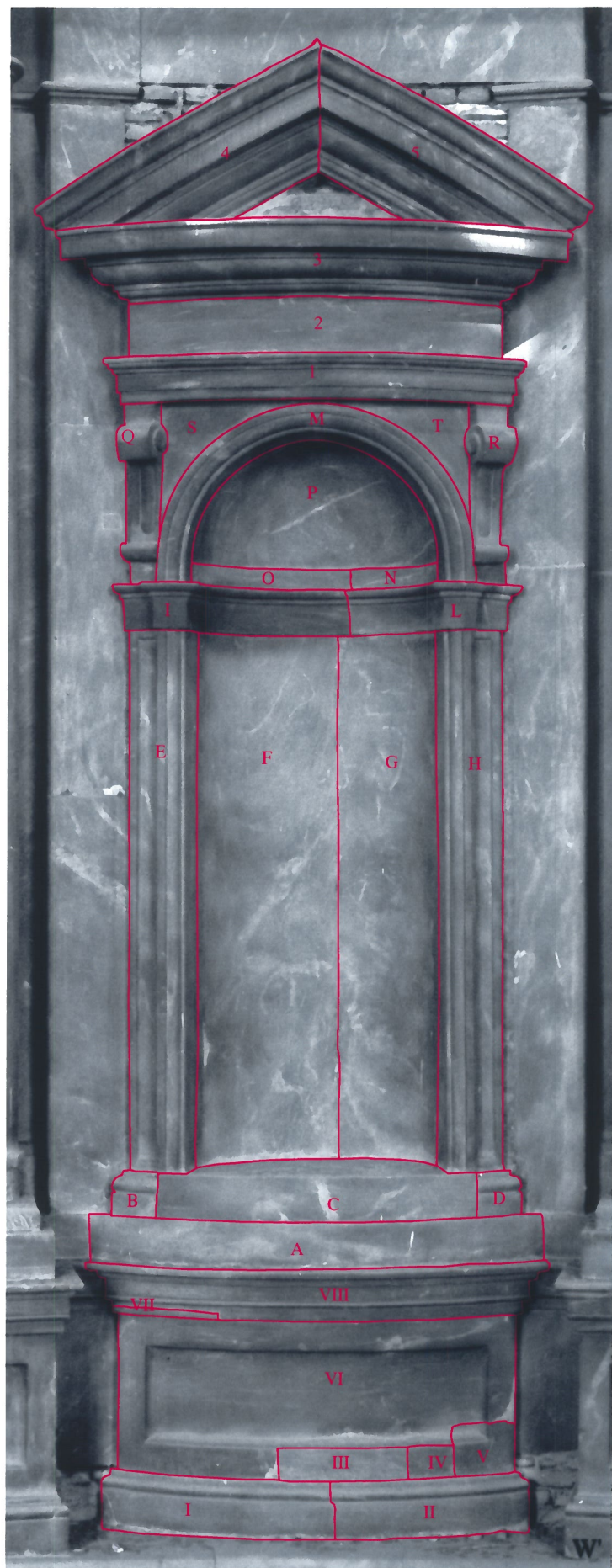
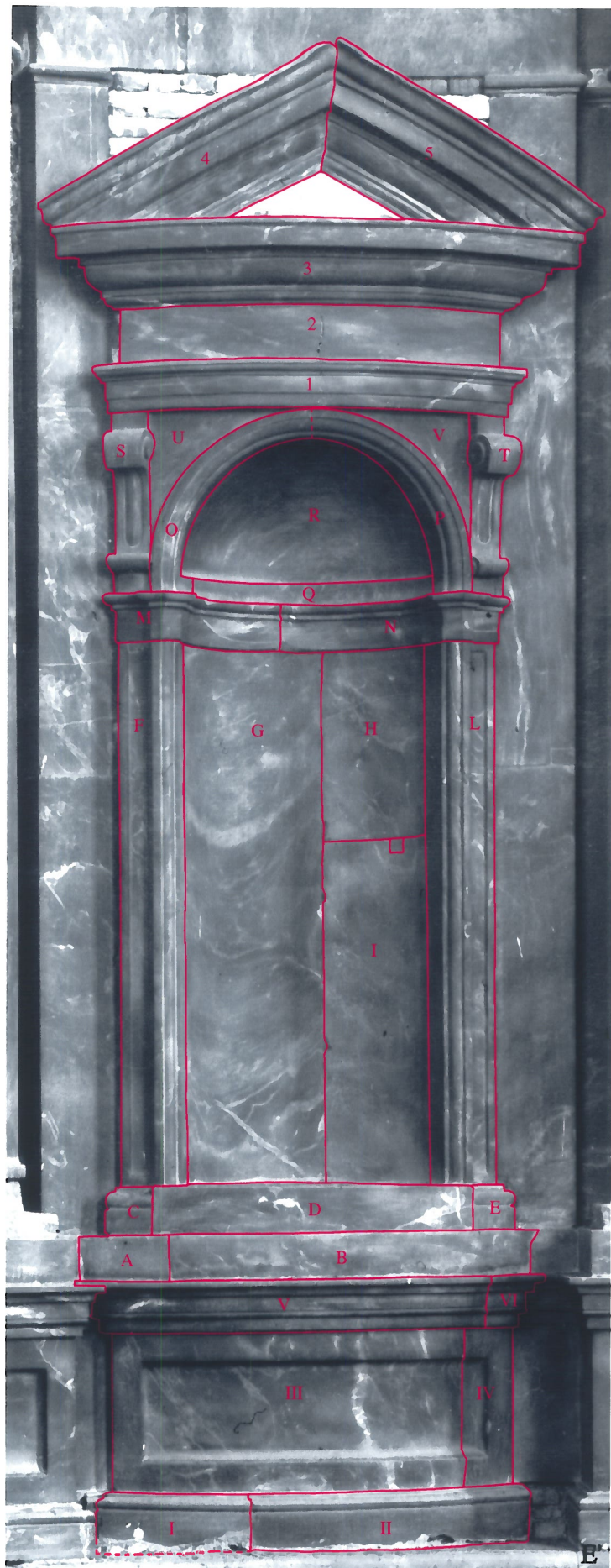
TAV. 45: III LIVELLO - SETTORI E, SE - PILASTRO

Individuazione dei conci sulla fotografia

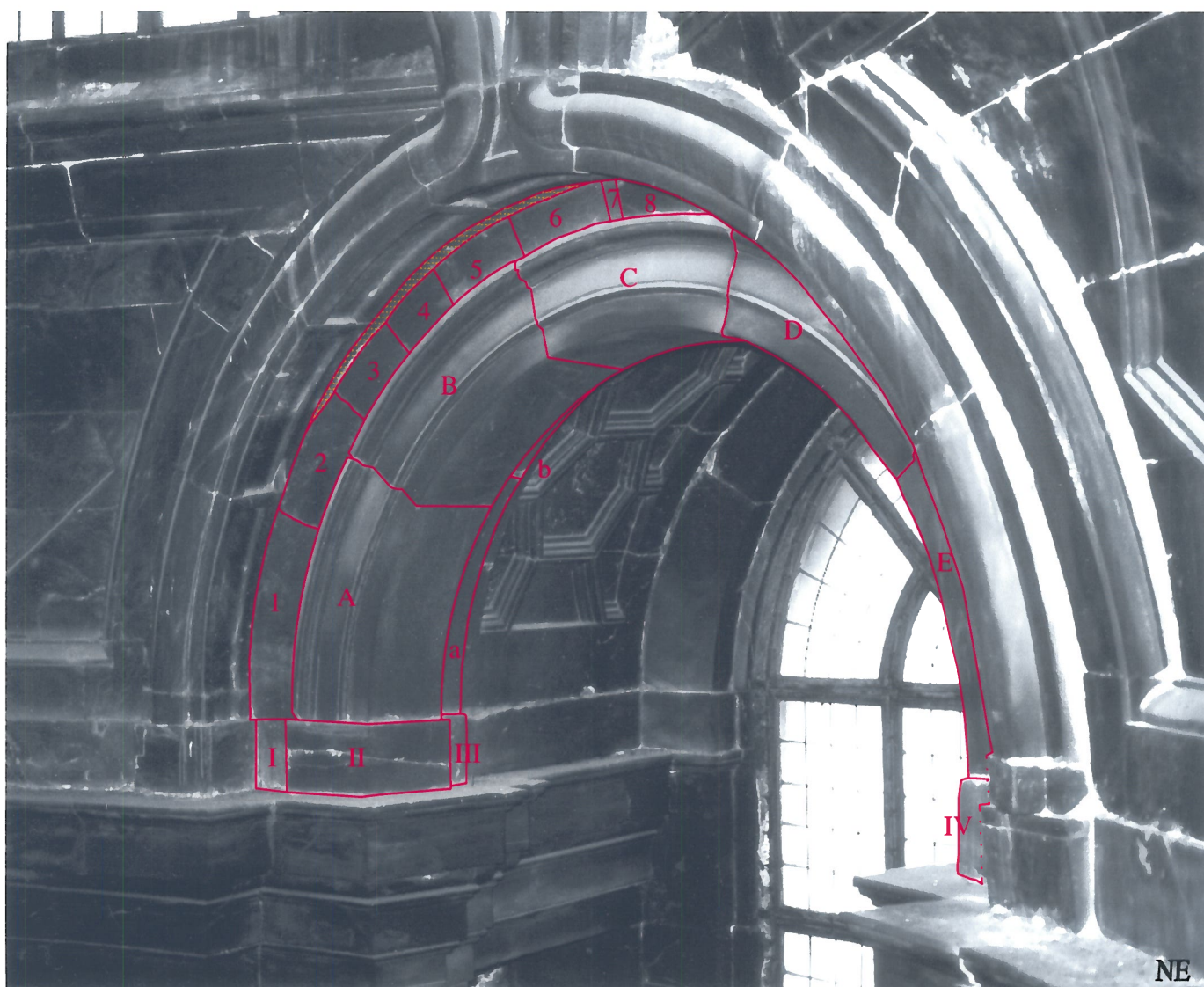
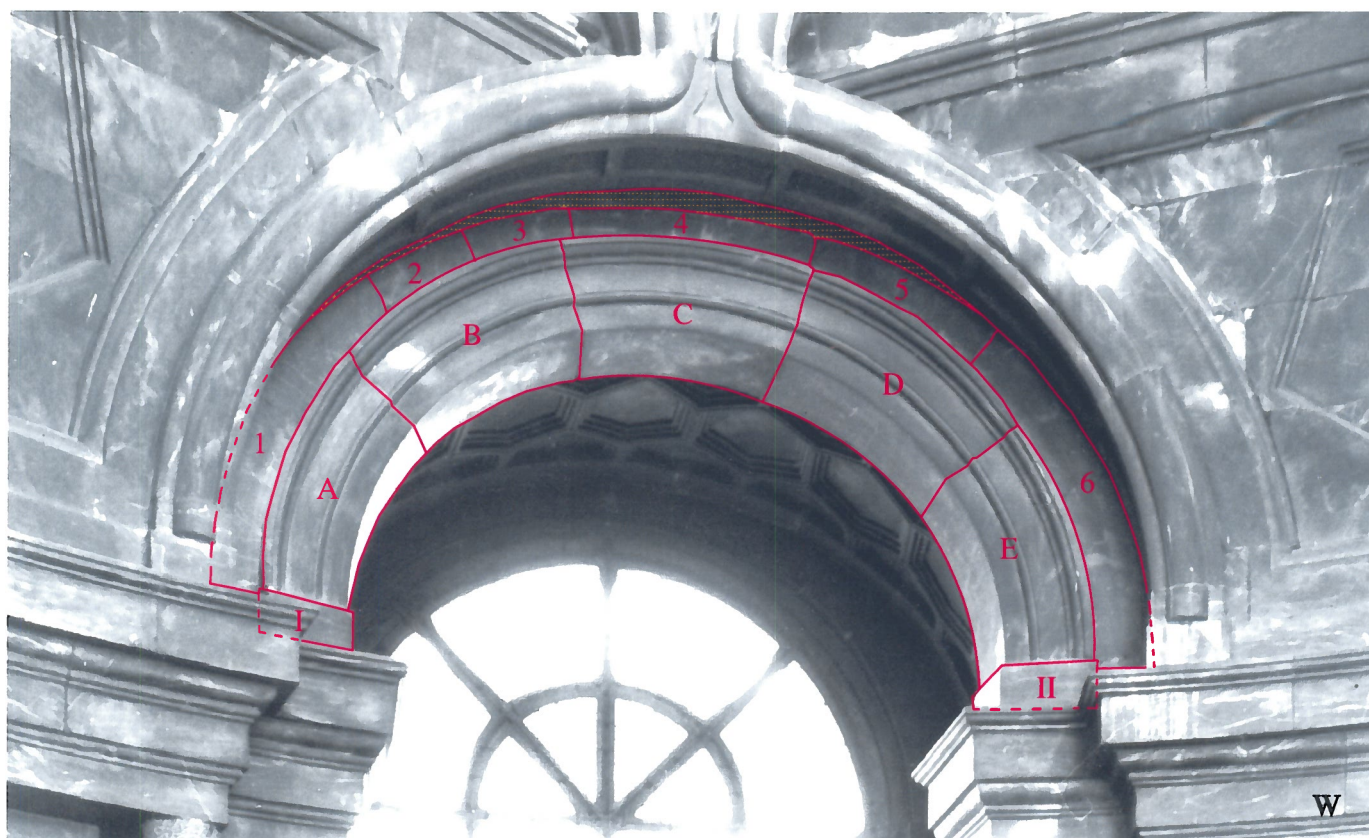


TAV. 46: III LIVELLO - SETTORI E, E', SE - PARETE

Individuazione dei conci sulla fotografia

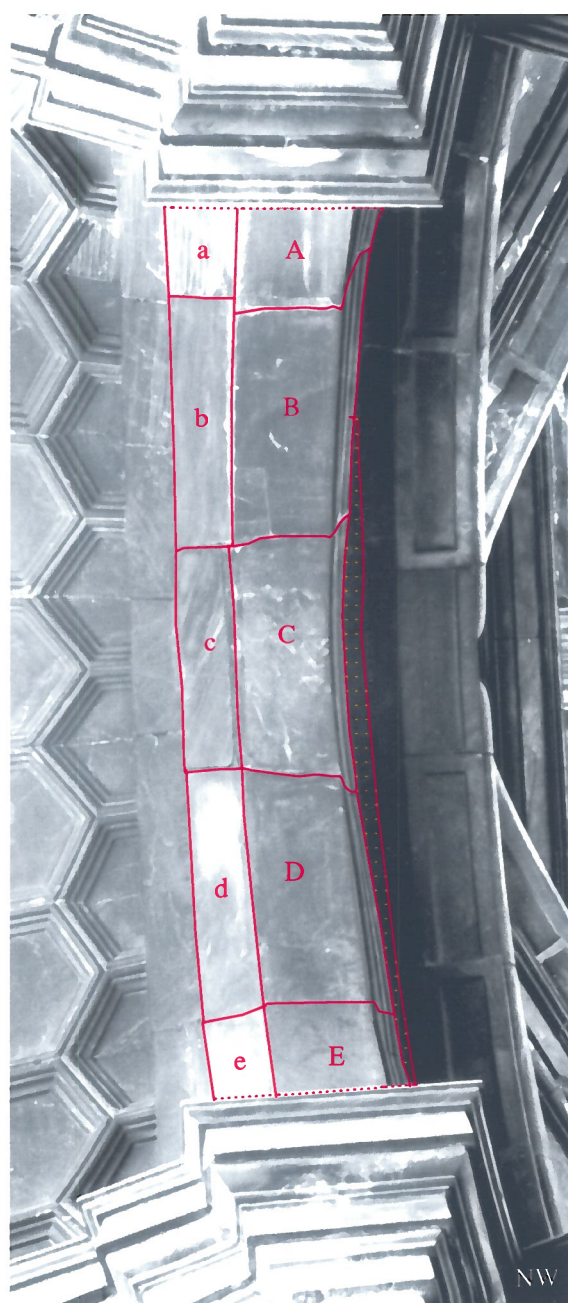
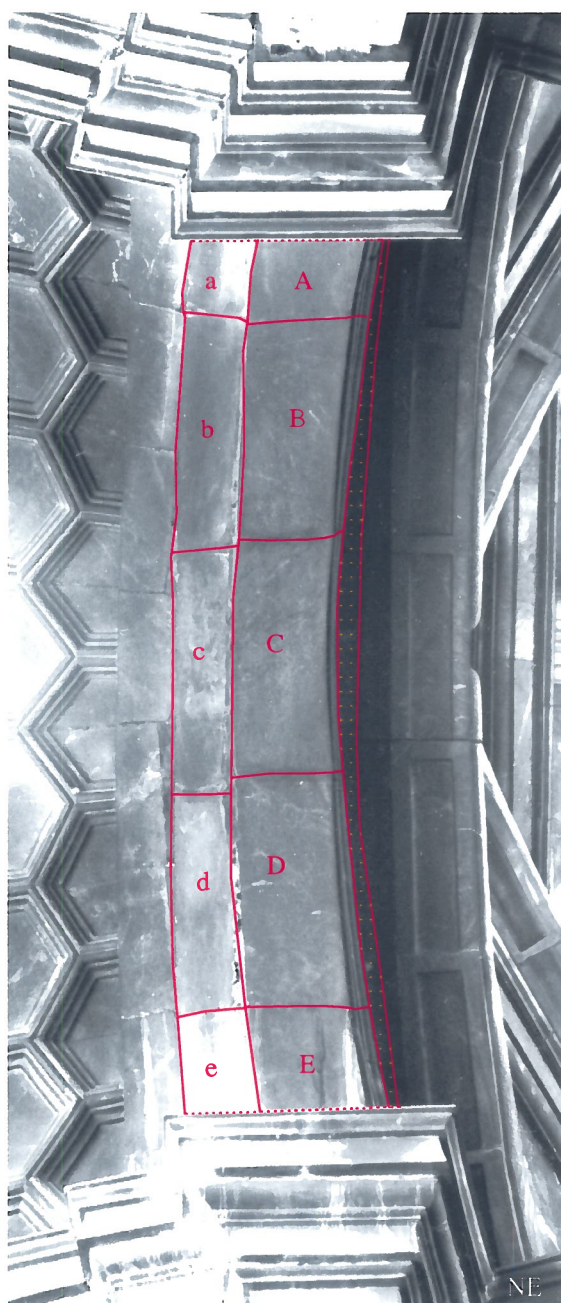
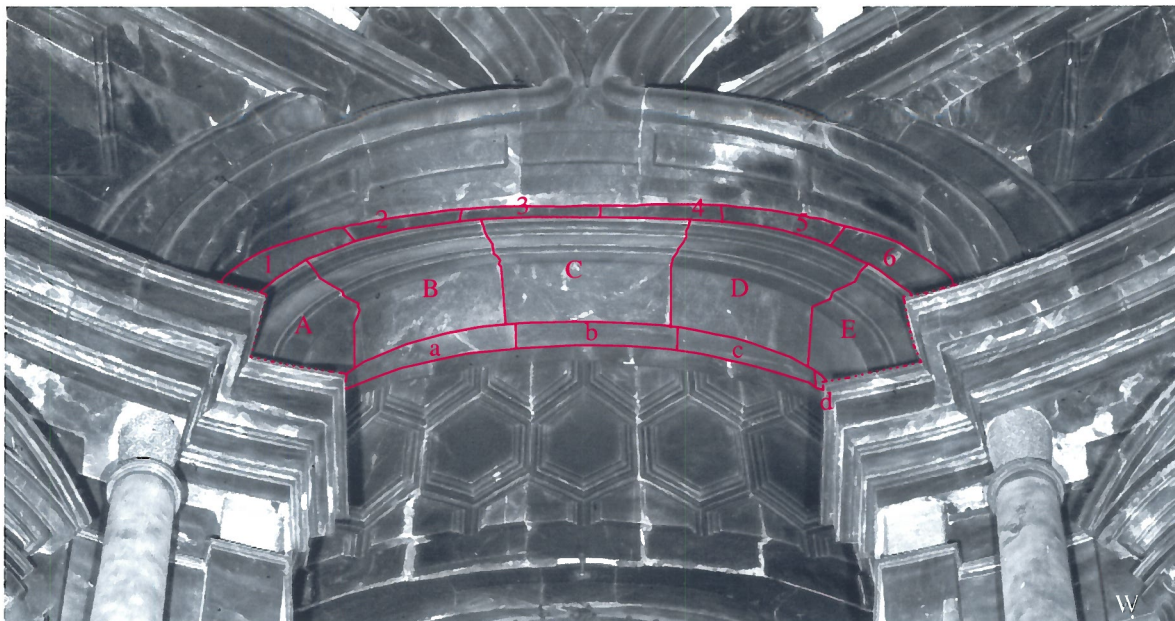


TAV. 47: III LIVELLO - SETTORI E' e W' - EDICOLA
Individuazione dei conci sulla fotografia



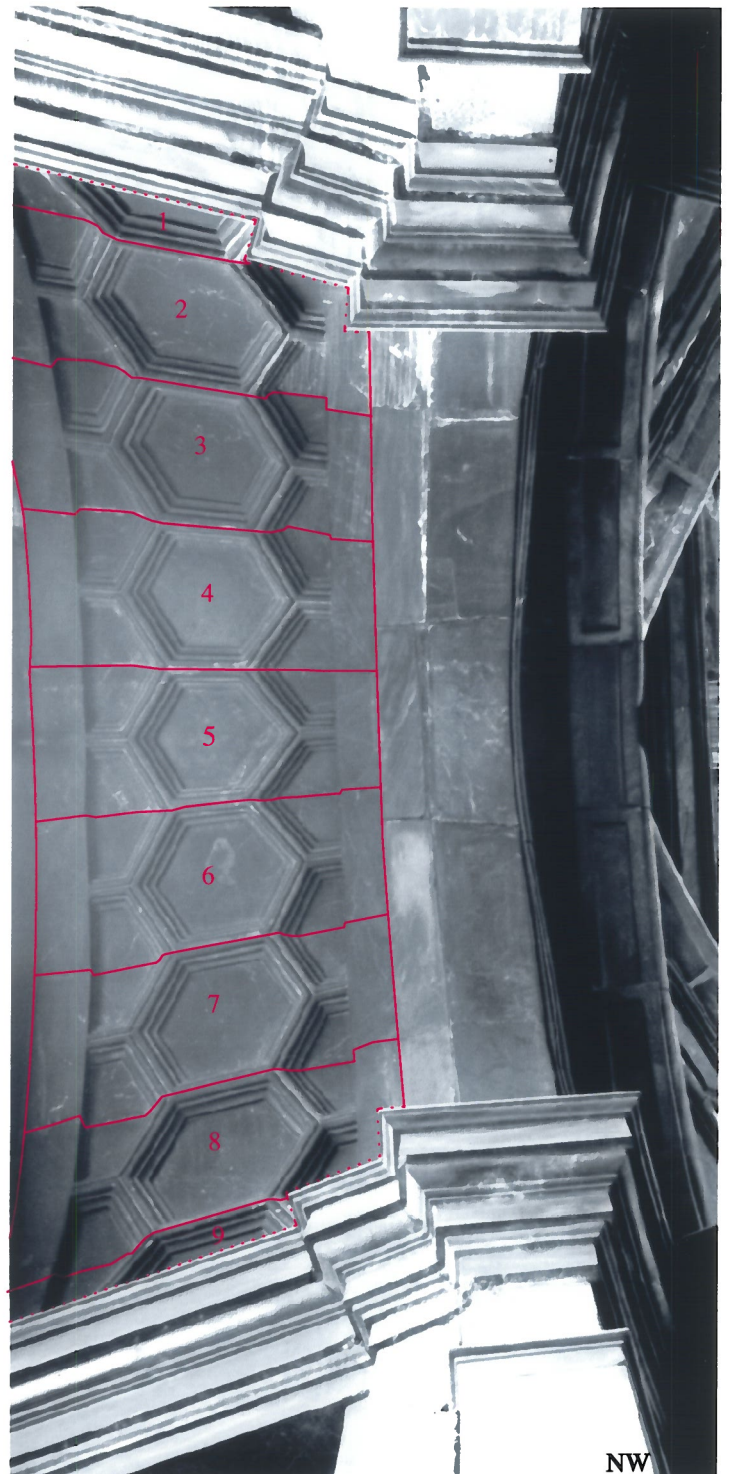
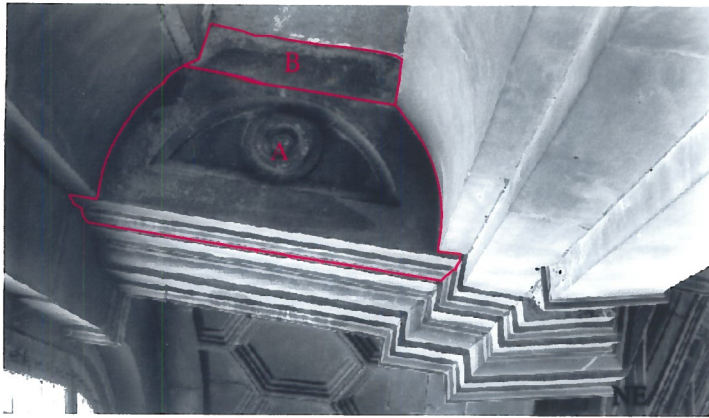
TAV. 48: III LIVELLO - SETTORI W, NE - ARCO - centina

Individuazione dei conci sulla fotografia



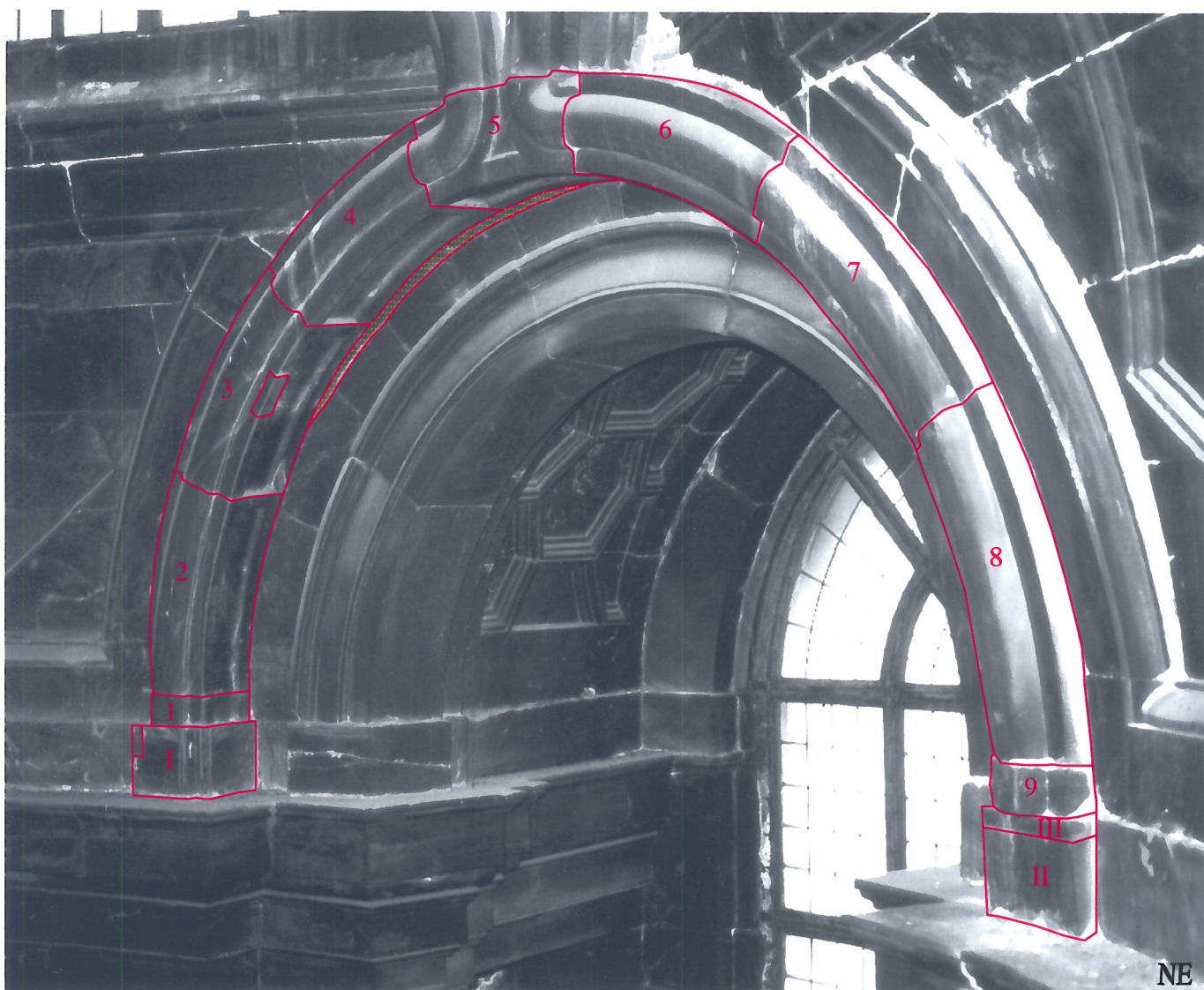
TAV. 49: III LIVELLO - SETTORI W, NE e NW - ARCO - centina

Individuazione dei conci sulla fotografia



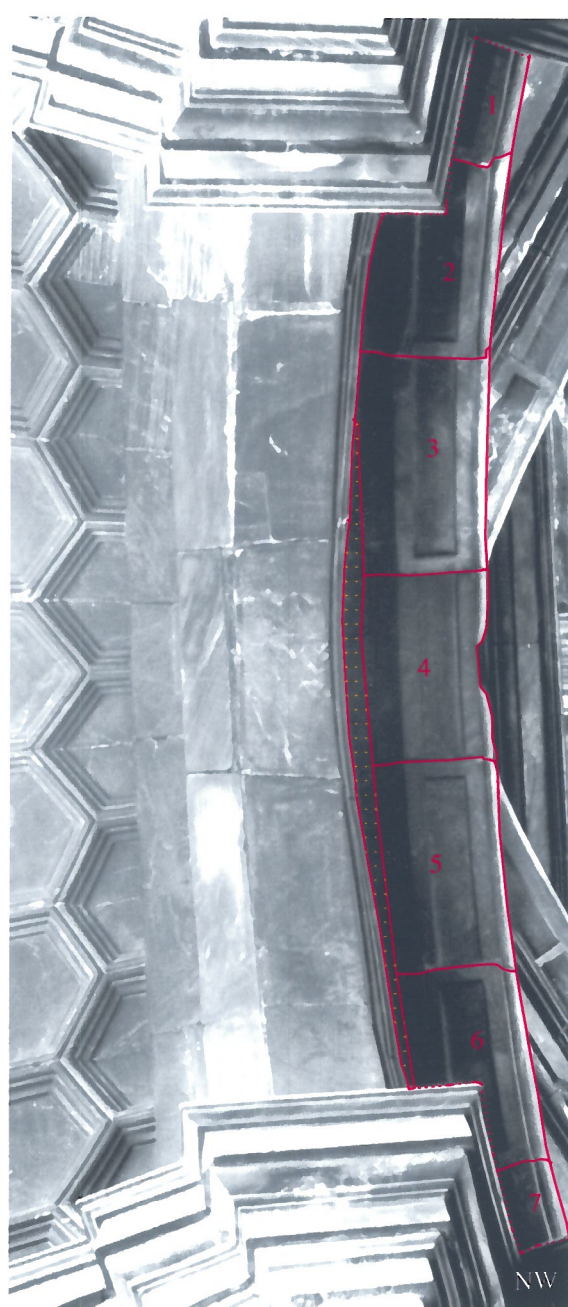
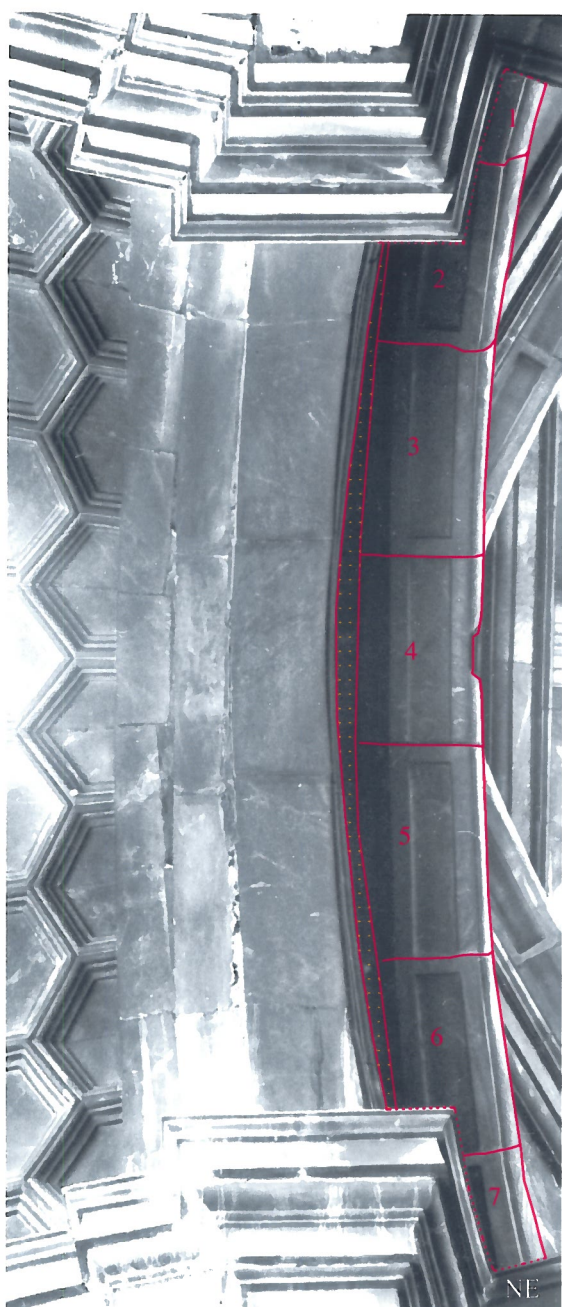
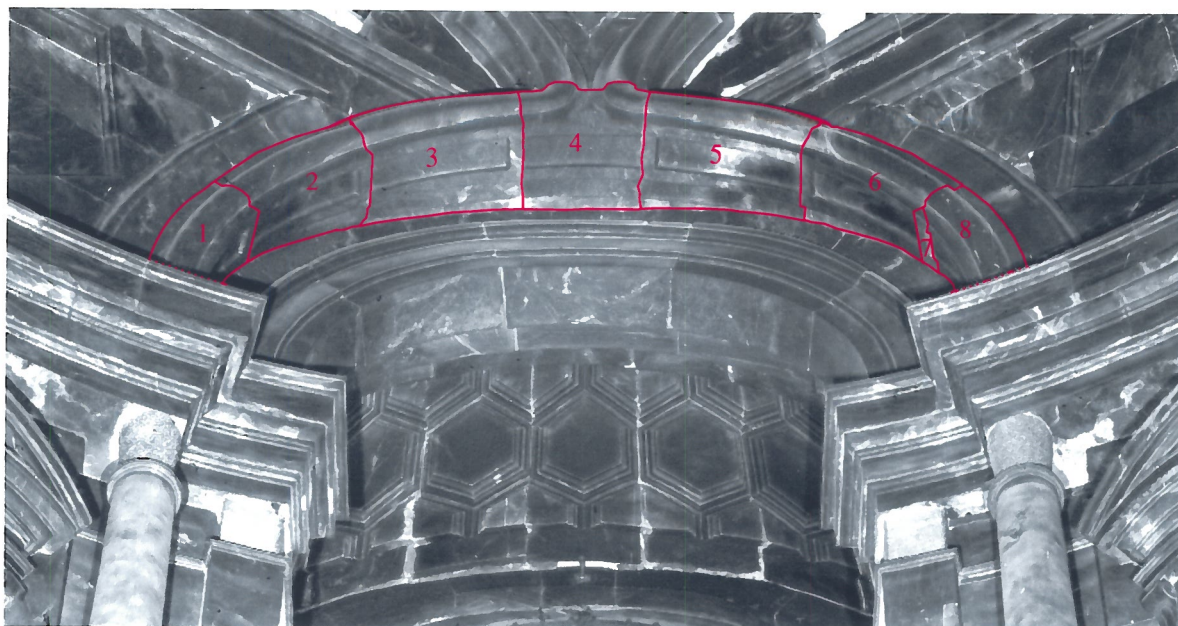
TAV. 50: III LIVELLO - SETTORI SW, NE e NW - ARCO - volta e soffitto

Individuazione dei conci sulla fotografia



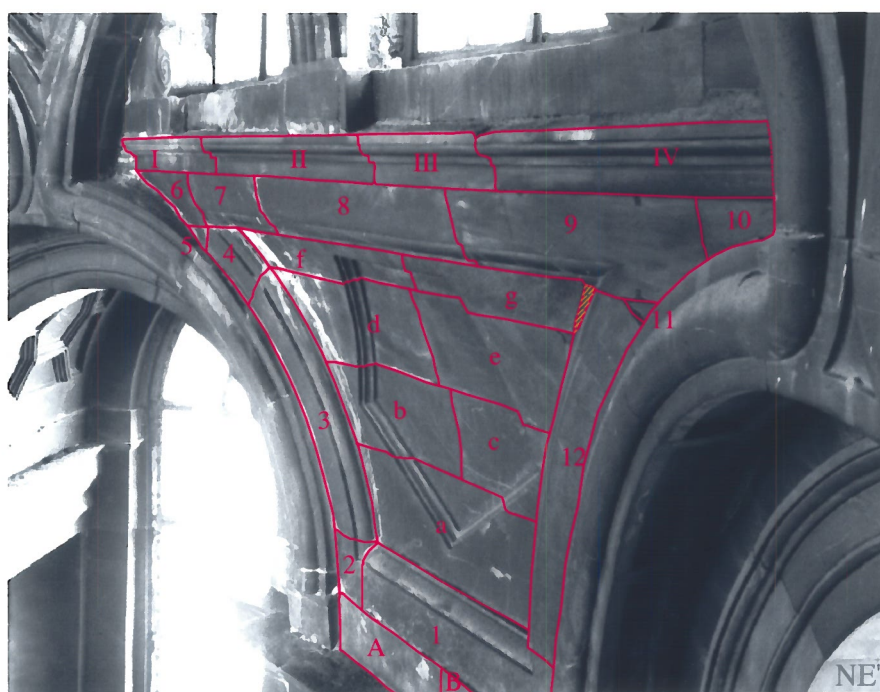
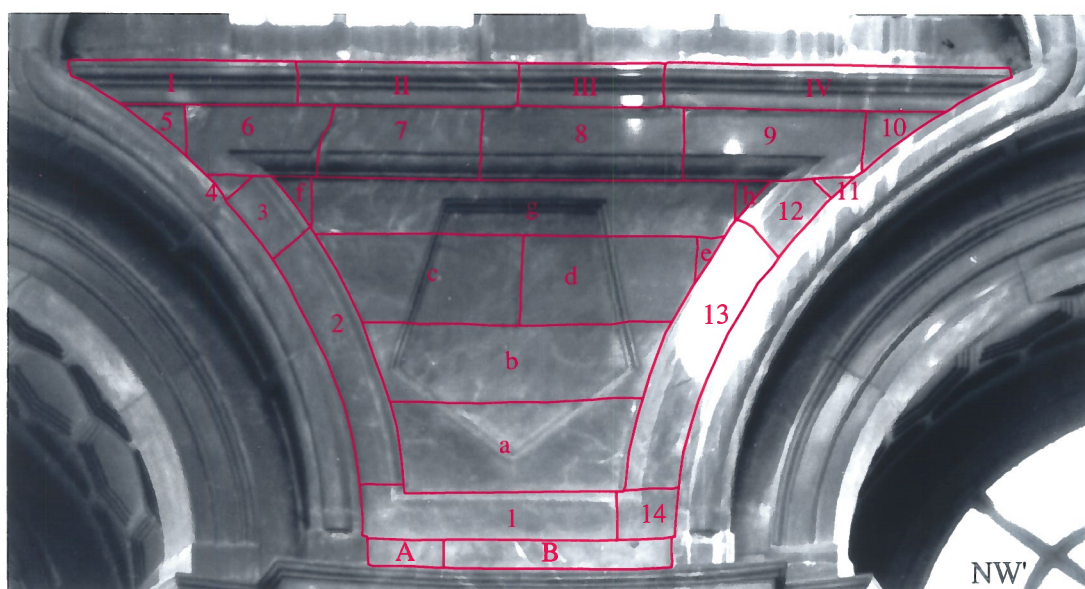
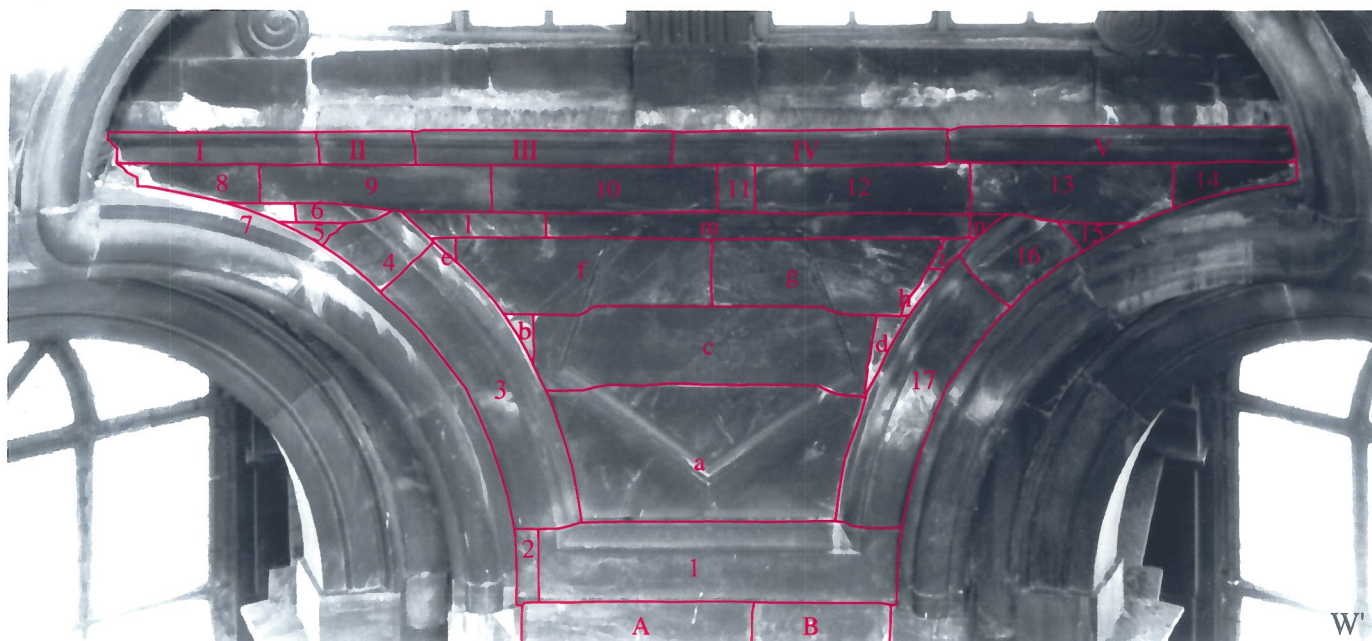
TAV. 51: IV LIVELLO - SETTORI W, NE - ARCO - guancialetto

Individuazione dei conci sulla fotografia



TAV. 52: IV LIVELLO - SETTORI W, NE e NW - ARCO - guancialetto

Individuazione dei conci sulla fotografia



TAV. 53: IV LIVELLO - SETTORI W', NW', NE' - PENNACCHIO

Individuazione dei conci sulla fotografia